

FMさつませんだいい87.1MHz

あおまるclubMAGAZINE 2019秋号  
2019September~2019November

# あおまる



@saigo\_tsun\_official

#西郷つん



#1日1つん

いつもいつも  
応援ありがっん♪  
1日1票  
おねがいしまっん🐾

#がんばれつん

#ゆるキャラグランプリ





響の心 我らの魂 あつま  
感動は無限大 南部九州総体2019



FMさつませんたいリスナーの皆さま、  
「あおマガ」読者の皆さま

一歩でも前へ、の気持ちを忘れずに

夏の風物詩「令和元年記念第61回川内川花火大会」も大盛況のうちに終了し、あおマガ秋号の季節となりました。今年も花火大会特番を多くの方にお聴き頂き、ありがとうございました。インターネットサイマル放送開始から1年半が経ち、導入の効果、広がりを実感しています。

スタジオを飛び出し、各地から生中継でお届けする「おでかけラジオ」。この夏も「次世代エネルギーフェアinサンアリーナせんたい」や、「インターハイ・南部九州総体」開会式の模様を鹿児島アリーナから中継、男女バスケットボール競技の速報をお届けしました。2020鹿児島国体に向けて、しっかりと第一歩を踏み出すことができました。



- FMさつませんたい 公式キャラクター あおまる
- 02 一歩でも前へ、の気持ちを忘れずに
  - 04 第28回 川内レガッタ
  - 06 第3回 前園真聖杯
  - 08 西郷つん 真剣勝負
  - 42 “きゃんぱく 薩摩川内 食べ歩きソウルフード”ドキュメント
  - 44 薩摩川内と神話



防災面では6月末に「平成5年8月豪雨」に匹敵するといわれた大雨や、連続する台風接近等もあり、市民の皆さまの安心・安全につながるよう情報提供に努めました。まだまだ台風など油断できない季節です。今後も精一杯役割を果たしていく所存です。この秋もFMさつませんたいを身近に感じて頂けるよう、工夫しながら頑張ります。応援よろしくお願ひします。

番組へのメッセージはコチラ

メール▶ss@fm871.com  
F A X▶0996-20-6871

address 鹿児島県薩摩川内市鳥追町1-1川内駅2F  
TEL 0996-20-3871  
ホームページ fm871.com  
@fm871 @fms871  
facebook.com/fmsatsumasendai

南部九州総体2019。薩摩川内市・サンアリーナせんたいを中心に男女バスケットボール競技が開催されました。地元代表の川内高校、れいめい高校をはじめとする全国の高校生たちが熱戦を繰り広げ、連日多くの観客が会場を訪れました。2020鹿児島国体ではバスケットボール(少年男子)等が開催されます。バスケットの町せんたい。盛り上がっていきましょう。

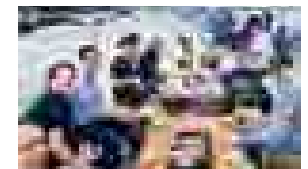
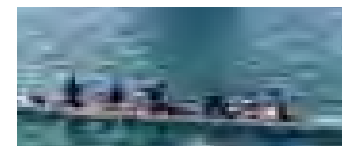
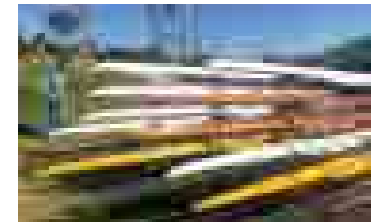


# 第28回 川内レガッタ

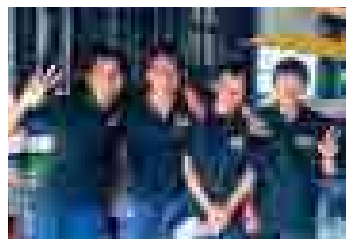
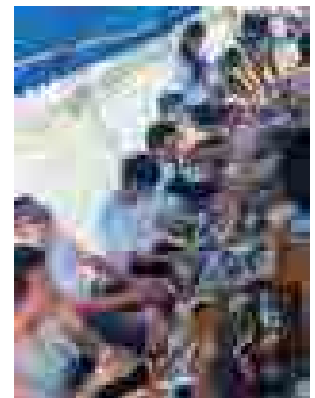
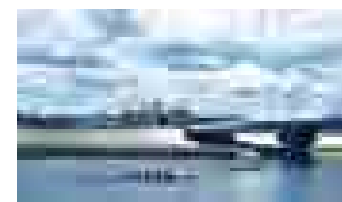
2019年8月4日、夏の青空のもと、川内高校、川内商工のボート部をはじめ、ボート部OBから未経験者まで、幅広い参加者による27チームが400Mレースで競いました。来年は全国市町村交流レガッタが薩摩川内市で開催されます。“霧のまち、水の都”。川を中心とした“かわまちづくり”が、進んでいます。まちのシンボル川内川。みんなで親しみ、大切に守っていきましょう。



## 第28回 川内レガッタ



川内川河川事務所のみなさん



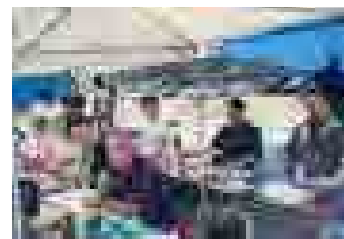
川内高校



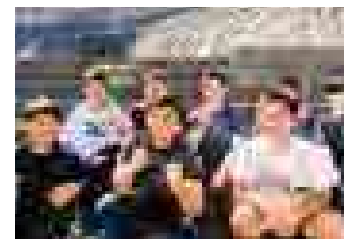
川内高校



川内商工



そうしんチーム



消防局ファイターズ



## 第3回 前園真聖杯

2019年7月20・21日 @薩摩川内市樋脇丸山自然公園



今年で3回目となった前園真聖杯。県内外から36チームが参加しました。薩摩川内市出身、東郷小でサッカーを始め、名門・鹿児島実からプロ入り。アトランタ五輪でブラジルを破ったU23日本代表のキャプテンだったのが前園さん。現在はサッカー解説からバラエティ番組までマルチに活躍中なのはご存知の通り。「全国いろんなところで仕事させてもらってますが、鹿児島に帰ってくるといい意味で気が抜ける、リラックスできる場所です」



盈進チームより花束贈呈

恩師の諏訪さん





FMさつませんだい87.1 **あおマガ**  
2019秋号掲載  
2019年9月1日  
～2019年11月30日まで

# あおまるclub 加盟店

@saigo\_tsun\_official #西郷つん  
#1日1つん #がんばれつん  
#ゆるキャラグランプリ

あおまるclub MEMBER サンプル

あおまるclubメンバーカードを提示していただくとおトクな特典が受けられます！

FMさつませんだいリスナーズクラブ・あおまるclub /  
FM SATSUMASENDAI LISTENERS' CLUB

FMさつませんだいのリスナー会員組織です。入会された方には、あおまるclubカードを発行します。本カード提示で、あおマガ最新号に掲載中の加盟店にて、記載の特典が受けられます。特典が受けられるのは、あおまるclubカード提示の本人のみ(特別に記載がある場合を除く)。お友達や家族でご利用の際は、みなんであおまるclubに入会しましょう。

また、FMさつませんだいの番組にて、あおまるclub会員対象のプレゼント応募企画もあります。



### 入会方法

FMさつませんだい受付(川内駅2階)または、まちあいサロン(川内山形屋さん斜め向かい)にて、お申込み用紙をご記入のうえ、あおまるclubカードをお受け取りください。会員資格は中学生以上、入会金・会費は無料です。

### 受付時間

FMさつませんだい: 11:00～16:00 【定休日】土日祝  
まちあいサロン: 9:00～18:00 【定休日】年末年始



◆このたび消費税が改正され、経過措置、軽減税率等、令和元年10月1日より新たな税率が適用されます。あおマガ秋号に掲載している商品の価格は、9月現在のものですので、10月以降は各加盟店でご確認ください。



### カラオケ CLUB DAM Resort 薩摩川内店

おかげさまで開店以来今年で7年目になりました。お客様のご愛顧大変有り難うございます。ドリンクバー、飲み放題コース、美味しい料理をご用意して皆様のご来店を心よりお待ちしております。

☎0996-23-4597

【住】薩摩川内市西向町11-29  
【営】日～木 11:00～翌3:00  
金・土・祝前日 11:00～翌5:00  
【休】無休  
【web】karaokeclub.jp/shop/shop005/



グループにクラッシュポテトをサービス

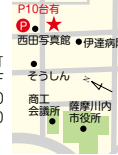


### カラオケ GET

カラオケGETはお客様のスマイルライフをお手伝いします。学生さんにはおなじみの歌い放題にドリンク・アイスバーがついて500円のフリーパス券はまだまだ継続中です。その他お得な割引も多数ご用意してお待ちしております。健康維持には是非カラオケGETをご利用下さい!!

☎0996-20-6622

【住】薩摩川内市西向町7-22 第一昭和ビル2・3F  
【営】日～木 11:00～翌2:00  
金・土・祝前日 11:00～翌4:00  
【休】月1回不定休(日曜日)



1グループにFood 1品サービス  
(3種のfoodより品お選びいただけます)



### 黒豚とんかつ壺番館

黒豚独特の味わいを、とんかつひれかつを中心に工夫した色々な料理を取り揃えています。カウンター、ほりごたつ席、キッズプレイスペースあり。ランチメニューはドリンクバー付です。またお客様メニューは終日ドリンクバー付です。

(全席禁煙)

☎0996-22-3569

【住】薩摩川内市御陵下町33-22 【休】無休(臨時休業)  
(貸切営業)あり 土・日・祝日は予約不可 【営】昼11:00～14:30(L.O14:00)、夜18:00～21:30(L.O21:00)



あおまるカードご提示の方、ドリンクバーサービス



### かどしま黒豚羊焼酎さつま花亭

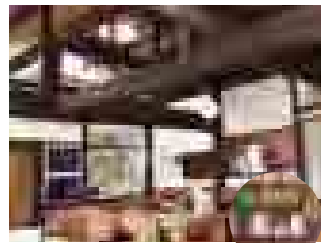
黒豚とんかつはもちろん、広島産の大自然「カキフライ」やみつきの「黒カレー」も人気!スポーツや接待・会議向けの高級黒豚とんかつ弁当も始めました。しゃぶしゃぶ&とんかつのコースもご用意。お昼もご予約可!

☎0996-29-3870

【住】薩摩川内市中郷3丁目76 【休】火曜日  
【営】11:00～15:00  
17:00～22:00  
@satsumahanatei



デザートサービス



### Café 実の里

季節限定、赤紫蘇クリームソーダもあります。是非一度ご賞味下さい。年末年始の予約も承っております。日替わりサービスランチ1000円も大好評です。(ドリンク、シフォンケーキ付)

☎0996-38-0667

【住】薩摩川内市樋脇町塔之原10430-5  
【営】火～金 11:00～16:00  
土・日 11:00～15:00、  
18:00～20:00  
【休】月曜日



単品に手作りミニゼリー  
又は手作りミニシフォンケーキ

おいしいパンとコーヒーのお店が  
川内駅西口1Fにリニューアルオープン

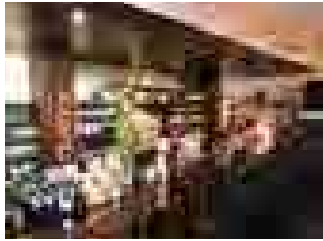
素材にこだわったおいしいパンを  
たくさん品揃えしています

他にも、たくさんのお品も取り揃えています!

店内焼き立て手づくりのパンとおいしいコーヒーのお店

**Bakery & Cafe**

T895-0024 薩摩川内市鳥追町 1-1  
川内駅西口 1F  
☎0996-23-1515 営業時間 10:00～19:00・無休



珈琲倶楽部 船倉

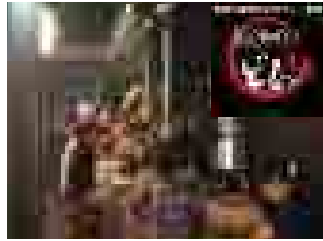
上質の生豆を自家焙煎する珈琲専門店。珈琲を通してしあわせになって頂きたいという思いで「しあわせになる珈琲」を謳い文句にし、しあわせになる雰囲気と味づくりにいそしんでいます。好評の珈琲ギフトで、しあわせ配りのお手伝いをしております。

☎0996-23-3766

【住】薩摩川内市白和町4-12  
【休】水・木曜日  
【営】日・月・火10:00～19:00  
金・土10:00～22:00  
【web】www.coffeefunakura.com



月の限定メニュー 50円引き



七輪炭火烧黒豚本舗どん

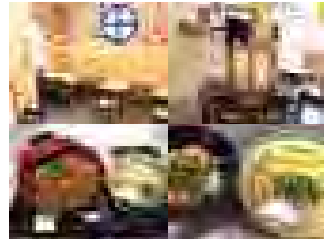
黒豚ホルモン・焼肉・海鮮浜焼き・旨辛黒豚ホルモン鉄板焼きなどメニューが豊富な黒豚専門店です。どんのお薦めは薩摩川内黒豚タン焼き399円(税抜)！うま～い黒豚のタンを味噌焼きで！当店は黒豚と薩摩の食材を中心にリーズナブルな料金体系に、なぜかわくわくするレトロ屋台風な店内。お客様の笑顔のために、黒豚本舗どんは今日も薩摩のうまいと元気をお届けします！

☎0996-24-5500

【住】薩摩川内市  
東向田町14-8  
【休】不定休  
【営】17:30～翌1:00  
【web】www.kurobutadon.com



今日一品サービス  
(その他の割引・クーポンとの併用不可)



十割蕎麦 おもと茶屋

毎日月精進で自家製麺した十割そばと細うどん。出汁は、昆布、鰹、鰯、鯖でとった、拘りの天然だし。唐揚げ、天ぷら、丼物、週替り定食も好評です。夜は居酒屋メニューもプラスして、宴会おまかせコース、飲み放題プランもご相談承ります。(全席禁煙)

☎0996-21-4110

入来温泉湯之山館隣り  
【住】薩摩川内市入来町  
副田6202-1【休】月曜日  
(祝日の場合は火曜日)  
【営】11:30～14:30  
(L.O14:00)、17:30～21:30  
(L.O21:00)



ウーロン茶・オレンジジュース  
いずれか1杯サービス



そば喜庵

そば喜庵のビール祭り！  
毎週水曜日はビール1杯300円！  
※麦とホップ  
何杯飲んでも300円！超～お得なビール祭り開催中です！！  
ぜひお越しください★

☎0996-20-7767

【住】薩摩川内市  
鳥追町1-1川内駅1F  
【休】日曜日  
【営】11:00～14:00、  
17:00～21:00



コーヒー1杯サービス



浜の茶屋

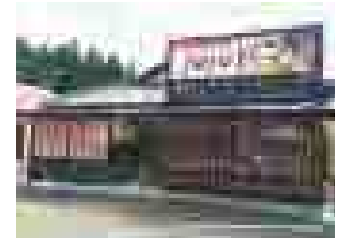
海鮮浜焼き始めました。お一人様3000円～とれたて新鮮な海鮮がおなかいっぱい食べられます。団体でご利用の場合は3日前までに御予約が必要です。屋上もあります。宴会にも最適。新しい薩摩川内市のグルメスポット、ぜひご来店お待ちしております。

☎0996-27-3404

【住】薩摩川内市久見崎町  
浜1357【休】水曜日  
【営】11:00～15:00、  
18:00～21:00  
※お電話でのご予約は  
18時まででお願いします。



ソフトドリンク1杯サービス



みつゐ家珈琲店JUJU

安らぎの時間安らぎの場所、安らぎのおもてなし大切な時間仲間と集まる場所、JUJUのスタッフがおもてなし。みつゐ家珈琲店はお客様との安らぐ時間を共有します。JUJUにぜひお越し下さいませ。

☎0996-41-3104

【住】薩摩川内市永利町  
693-1【休】不定休  
【営】11:00～22:00  
(L.O)フード21:00  
ドリンク21:30  
【web】www.mitsui.bz/



おまかせデザートプレゼント

# 正油 かめめん

十八番  
かめめん

熟成ししんじゆ油

**あおまるclub 会員特典**  
ウーロン茶 or オレンジジュース  
1杯サービス

**十八番 薩摩川内店** 薩摩川内市西向田町101  
アクロスガーデン内

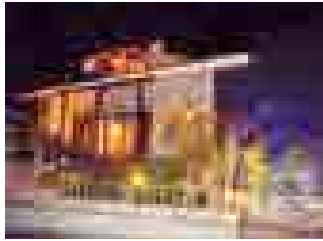
☎0996-29-5520 営業時間 11:00～21:00  
http://www.jf-group.co.jp

**ダイニング&バー ジヤスパー**  
〒895-0027  
薩摩川内市西向田町11-2 2F  
Tel:0996-29-5720 (喰王さん2F)

飲んで歌って食べてライブもできる  
幅広いエンターテイメント空間  
自慢のメキシコ料理、タコス/ケサディーヤ

- \*23時以降も食事ができる
- \*日曜営業あり \*スポーツ観戦ができる
- \*ライブやショーが見られる
- \*バンド演奏ができる
- \*カラオケあり \*マイク利用可 \*ステージあり
- \*ダーツあり

薩摩川内市の繁華街に位置し、  
1次会から3次会まで幅広い時間  
帯でご利用いただけます



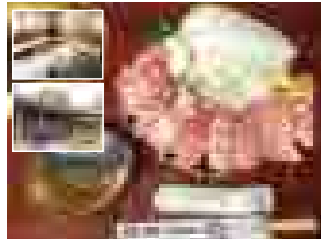
焼肉おおやま

美味しいお肉のこをり尽くした創業110年の老舗肉屋「大山精肉店」が運営する焼肉屋！落ち着いた店内は全席掘りごたつで、小さなお子様連れでもゆっくりお食事頂けます。とびっきりの黒毛和牛の感動をあなたに！誕生日の方にお連れ様まで全員ソフトドリンクサービス！



☎0996-27-2929  
 [住] 薩摩川内市平佐町4826(川内中央 左向い)  
 [休] 不定休  
 [営] 17:00~23:00  
 [web] www.satsumadon.net/product/36

ソフトドリンクサービス



焼肉 DINING遊

老舗肉屋プロデュース店だけあって、美味しい焼肉がリーズナブルだとクチコミで評判。ランチは680円～ステーキやすき焼きなど、焼肉以外の料理もあるから、いろいろな味を楽しんでみて。



☎0996-38-0785  
 [住] 薩摩川内市樋脇町市比野2617 [休] 不定休  
 [営] 11:00~14:00、17:30~22:00

アイスクリームorコーヒ



株式会社 和風れすとらん 和楽路

昭和52年創業の老舗レストラン。和食中心の定食、本格懐石料理。また、平日の日替ランチは毎週水曜日:寿司の日 毎週木曜日:レディーズDAY 毎月最後の日替りは手打ちそばの日としてご提供させて頂いております。他にいちき串木野ご当地グルメ(まぐろラーメン、三大カツ定食)と、まぐろの味彩丼(あじさいどん)もごございます。また月曜の夜は前日までの予約のみの営業となります。



☎0996-32-0781  
 [住] いちき串木野市昭和通116番地 [休] 火曜日(祝日の場合→水曜日)  
 [営] 11:00~14:30(L.O14:00) 17:30~21:30(L.O21:00)

ポイント2倍

SHOP



ショップ



いわした牛乳

秋・冬にむけて、そろそろ体調管理を始めませんか?いわした牛乳では、あの話題のR-1ヨーグルトが1本100円(税別)でお試いただける8週間おためしキャンペーンを実施中です!いわした牛乳なら続けられます!

☎0120-9283-81

[住] 薩摩川内市永利町111番6号 [休] 日曜日  
 [営] 9:30~17:00  
 www.facebook.com/iwashitamilk

ご自宅へ無料健康チェックに伺います。(筋肉量・骨密度等)



お茶のぶどう園

歴史と伝統の川内大綱引。大綱と銘打ったリピーター続出の大綱みどり。綱引の息吹とともに深く、すっきりとした飲みごころが大好評。そして熟成の味わい鹿兒島茶「蔵出し」を10月より販売。その他、季節に応じた商品やお祝い物、大切な方へのプレゼントにも最適な商品も多数ご用意いたしております。大綱みどりの粉末を使った、ジェラート、ソフトクリーム、緑茶塩飴できました。



☎0996-22-2578

[住] 薩摩川内市大小路町15-16 [休] 本店:不定休  
 [営] 本店:月~土 8:30~19:30 日 10:00~18:00

●本店 ●プラッセ川内店 ●プラッセ宮之城店 ●タイヨー永利店  
 全店にて 店内商品10%OFF  
 (一部商品は除きます。他のサービスとの併用はできません)

三好清美です♪  
 月曜 GOGOKEN でお会いしましょう!  
 Mon.13:00 ~ 15:00

・ Mon.13:00 ~ おはなし玉手箱  
 日本や世界の昔話や童話等をとりどりご紹介しています

・ Wed.14:00 ~ 早口言葉でお口の体操  
 となりの客はよく柿食う客だ 🍑

・ I Like English!  
 英語や異文化等の話題をカジュアルにお届けしています。

Each day provides its own gifts.

-- Marcus Aurelius



パーソナリティ 三好清美

この他、不定期にゲストをお招きしてのトークコーナーもやっています

自宅に居ながら  
 住宅ローンが  
 申し込める!

なんざん スマホde住宅ローン

南日本銀行 住宅ローンセンター 無料(土・日・祭日) 受付時間 午前9時~午後5時

https://373net.jp

☎0120-131-373





お弁当のエール



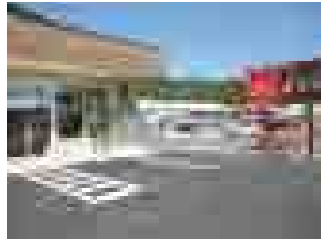
お弁当のエールは午前10時までのご注文で無料配達いたします。いずみ鶏使用の唐揚げ、チキン南蛮にチキンカツ、塩サバ、とんかつ生姜焼き、牛カルビなど!高菜、鮭、のりタル、それにカレーに丼ものも有ります。各種特注弁当も承っております。お弁当でみんなにエール、ご注文は20-0122まで。

☎0996-20-0122  
FAX0996-20-0133

【住】薩摩川内市 高城町1716-1  
【休】日・祝  
【営】8:00~17:00  
【web】yell-obento.com/



お店でお買い上げの方 おみそ汁サービス



菓子舗 福寿堂

実りの秋。食欲の秋。秋のスイーツ取り揃えております。モンブラン、栗どら焼き、栗饅頭などおいしく仕上がっております。是非ご賞味下さい。

☎0996-38-0091

【住】薩摩川内市 樋脇町市比野93-3  
【休】不定休  
【営】8:30~19:30



1,000円以上ご購入のお客様に  
オススメのお菓子を1つプレゼント!



臥竜梅の里 清流館

臥竜梅の里清流館は会員制の自主事業で営む組織です。何時も会員の方が丹精込めて作った、旬の野菜・果物(ぶどう・いちご・みかん等)・弁当・惣菜を始め数多くの品物が豊富に店頭に並びます。ソフトクリーム・かき氷等を好評発売中です。併設の無料休憩所にて!チョット一服出来ます。紅はるかの焼き芋は凄く美味しいと口コミで大好評にて発売中です。木炭・薪は臥竜梅の里清流館の定番商品です。大口需要の際には事前にご一報下さい。

☎0996-42-2600 (FAX兼用)

【住】薩摩川内市東郷町蘇川 598-1 【休】12/31・1/1・1/2  
【営】8:30~17:00



清流館ポイントカードをお持ちの方、  
お買い上げの際プラス1ポイント



しんこだんごのお店 ふじだんご 富士代商店

川内名物しんこだんごのお店ふじだんごです。国産米粉で作ったおだんごに九州醤油を絡め手作業で焼き上げます。上川内ニシムタ店の出口前にて販売しております。一度食べたらずみやみつきです!

☎0996-37-2365

【住】薩摩川内市樋脇町 塔之原6923(本社)  
【営】10:00~19:00 (上川内ニシムタ店)  
【休】火曜日(上川内ニシムタ店)※祝日除く  
【web】fujidango.com



しんこだんご10本購入で1本サービス

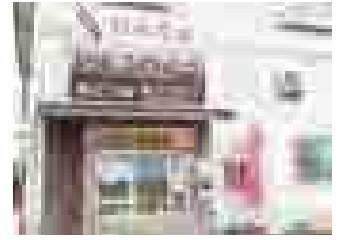


川薩小僧寿し 中郷店

川薩小僧寿しは、皆様に愛され育てて頂いたお店です。お寿司は旬にぎり、季節に応じた商品、ランチメニューは寿司と惣菜をミックスした物、お弁当は野菜を多く使用しております。当店は、薩摩川内いきいきヘルシーメニュー提供事業の登録店です。

☎0996-23-5280

【住】薩摩川内市中郷2丁目4-7  
【休】基本的に無休  
【営】10:00~20:00 11月頃より19:00  
1,000円以上お買上で30円金券  
発行日より2ヶ月有効



しんこだんごの鬼塚

昔ながらの手造りにこだわっています。国内産米粉使用で、もちもちのしんこだんごです。イベント時には、自家製あんこたっぷりのあんこ餅も販売しております。

☎0996-20-0057

【住】薩摩川内市 宮崎町3691-4  
【休】不定休  
【営】9:00~18:00



しんこだんご10本以上の購入で1本サービス

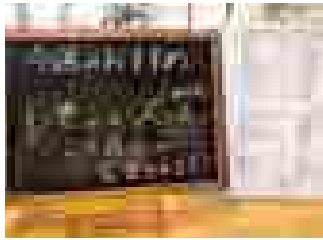
こしき旅 (Koshiki Ryū) advertisement with a map of the Koshiki area and scenic photos of the region.

Q. まるたび こしき旅フリーチョイスって?

A. 一泊、一体験するだけで船代が三割以上も安くなるとってもお得な旅プランです。詳しくは「こしきしま観光局」にお問い合わせください。

お問い合わせお申込み先 (企画・実施) (株)薩摩川内市観光物産協会 本社営業所 こしきしま観光局 TEL 0996-25-1140

こしきしま観光局 検索



川内港まちづくり和の郷

和の郷のカフェでは、毎週金曜日から週替わりで、おすすめメニューを更新しています。また、このメニューは10%オフの価格で提供しますので、おいしさに加え、お得感も満載です。どうぞ楽しみにご来訪くださいませ。(好評のメニューは期間延長あり)

☎0996-26-3004

[住]薩摩川内市  
港町6131番地23  
[営]4~9月8:00~18:10  
10~3月8:00~17:30  
[休]無休  
[mail]wanosato263004@outlook.jp

おいしいパンの「アイスカップ」プレゼント



たこ焼 こだわり家

本場大阪で40年のこだわりの味!!常に行列が出来るたこ焼の人気店「たこ」その名店の粉で焼いたこ焼は、熱々、トロトロでクリームが美味い。こだわりのたこ焼ぜひ食べてみて下さい。  
※当店は作り置きをしません。出来たて熱々を食べてもらいたいので注文が入ってから焼きますので、お時間が約10~15分かかります。お電話での注文をおすすめしております。  
たこ焼ソース 10個入580円(税込)  
5個入330円(税込)  
※その他しょうゆ味、塩ダレ、ねぎポン酢など色々なメニューがあります。

☎090-1349-3494

[住]薩摩川内市  
東大小路町53-12  
[営]11:00~19:00  
[休]月曜日、祝日の場合は火曜日

あおまるカードご提示でスタンプ2倍



手づくりパン工房しんよう

障害者支援施設新葉学園は、学校給食パン製造の伝統を元に、手作りで記憶に残る美味しいパンを届けます。市比野温泉水仕込米粉入食パンやホテル仕様デニッシュブレッドは大好評で贈答にも便利。木曜日はポイント2倍。

☎0996-37-3601

[住]薩摩川内市樋脇町  
塔之原4020  
[営]10:00~17:30  
[休]土・日曜日、祝日  
[web]takuyoukai.wkobira.co.jp

500円以上お買い上げの際、菓子パン1個進呈



のぶちゃんもめん豆腐 豆腐料理 のぶちゃん屋

藤川天神の手前にある青色の大きな看板が目印の、のぶちゃんもめん豆腐です。昔ながらの製法を忠実に守り、手間ひまかけて造っております。隣接する豆腐料理のぶちゃん屋では、豆腐ハンバーグ、揚げだし豆腐、冬場には豆乳鍋など多彩な変化をお楽しみいただけます。

☎0996-42-1220  
FAX0996-42-2048

[住]薩摩川内市東郷町  
藤川1248 [営]<豆腐販売>7:00~17:00<食堂>11:00~14:00(L.O13:30)  
[休]<豆腐販売>木曜日  
<豆腐料理>月~金曜日

400円以上お買い上げで豆乳プリン1個(藤川の本店のみ)



パン工房ピノッキオ

お子様からお年寄りまで皆様に喜ばれるパンを毎日粉から手作りでいます。ライ麦配合のパン、小麦粉とフランスグラントの塩のみ使用のバケットなど好評です。これからも体に良い安心安全なパンを心がけてまいります。どうぞ御家族お揃いで御来店お待ちしております。

☎0996-22-4650

[住]薩摩川内市  
御陵下町24-4  
[営]9:00~19:00  
[休]日曜日

300円以上お買い上げの方、ポイント1個サービス



(有)日乃出屋仕出しセンター

店頭販売のお弁当をはじめ事業所お届けの昼食弁当(専用の日替りメニューから選べます!)バリエーション豊かな仕出し料理。管理された高齢者訪問給食など、あらゆるニーズにお応えするお弁当・仕出しの専門店です!

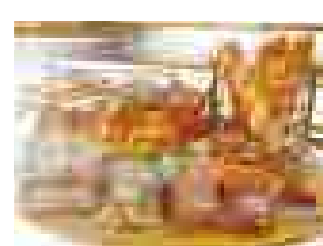
☎0996-25-1500

[住]薩摩川内市  
花木町14-2  
[営]9:00~17:00  
[休]1月1日  
[web]hinodeya-bento.com

店頭販売のお弁当をお買い上げの方に限りお味噌汁をプレゼント

お土産は駅市薩摩川内

薩摩川内Webショップ『薩摩村』



ベーカリー&ハッピーキッチン 夢風船

夢風船は障がいをお持ちの方の一般就労を支援する「就労移行支援施設」です。指導員、パン職人、調理人が利用者様と協力し皆様に美味しいパンやお弁当をお届けしています!新作パン等も毎月発売しておりますので是非お立ち寄り下さい!

☎0996-21-1884

[住]薩摩川内市  
東向田町6-2  
[営]8:30~18:00  
[休]日曜日、祝日

お買物されたお客様、120円のパン1つプレゼント☆

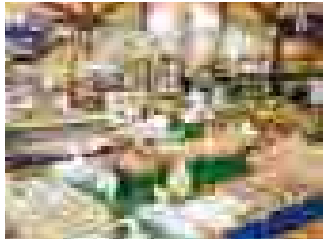
# FMさつませんだい FLASH NEWS

伝えたい人、知りたい人を 双方向につなぎます

イベントやセールなど、旬の情報をお伝える FMさつませんだいのFLASH NEWS 「赤いか、めじな、おじさん、はまち…」 川内とれたて市場からはその日の お魚入荷情報がリアルタイムで届きます。

お魚も情報も、新鮮なものを新鮮なうちに。 FMさつませんだいのFLASH NEWS

事業活動のPRに、イベント等の広報にFMさつませんだいがお役に立ちます!詳しくは巻末P46-47をご覧ください。



### 道の駅「樋脇」遊湯館

遊湯館では新鮮な農作物を中心に、郷土菓子や手造り加工品、手芸品や切花など、地域の出品者350名の持ち寄る商品を販売しています。なかでも、毎朝11時に入荷する川内漁協直送の鮮魚は大人気です。

☎0996-38-2506

【住】薩摩川内市樋脇町市比野156【営】直売所▶  
(4月～9月)8:30～18:30  
(10月～3月)8:30～18:00  
※ただし日曜日は8時～開始  
食堂▶11:00～16:45  
休憩所▶9:00～17:30  
【休】元日、毎月第3水曜日  
(祝日の場合変更有り)



1,000円以上お買上げの方に足湯用「オリジナルタオル」進呈 ※お一人様毎月1回ご利用になります。



### 焼きたてのパンマドンナ

給食パンを軸に川内の皆様に愛されてきた老舗のパン屋。駐車場2カ所、イトイン可能なフリースペースもございます♪変わらず人気のホットドッグや限定パンがオススメ!ぜひお立ち寄りくださいませ。

☎0996-22-2577  
FAX0996-25-0600

【住】薩摩川内市平佐町3512-1【営】9:00～18:30  
【休】日曜日・祝日  
【web】madonna-pan.com



100円コーヒー1杯無料



### ル・プレジール

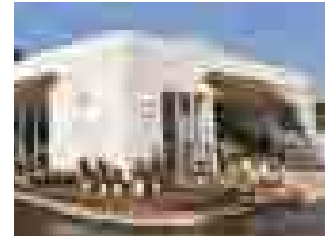
おいしいものが食べたい。と思ったらル・プレジールへどうぞ。季節の美味しいスイーツはもちろん!種類豊富なパンも!駅1FのBekery&Caféにもぜひお立ち寄り下さい。どちらもおイトインございます♪

☎0996-22-1461  
FAX0996-20-1163

【住】薩摩川内市中郷4-173512-1【営】8:00～20:00  
【休】元旦のみ  
【web】lp-sendai.com/



2,000円以上お買上げの方に  
おやじのシュークリーム1個プレゼント!



### ai flower

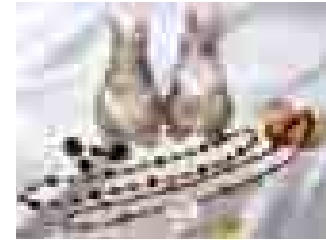
ai flower通信 vol.11-8  
敬老の日のギフトならai flowerで!!  
敬老の日のお花、鉢物セットなど人気商品が満載。旧川内市内の配達も承っておりますのでご相談ください。遠方のおじいちゃん、おばあちゃんには花キュービッドで全国各地へお届けいたします。  
\*行事\*9/16敬老の日・9/20～お彼岸の入り・10/31ハロウィン

☎0996-20-4503  
FAX0996-24-4187

【住】薩摩川内市宮内町1897  
【営】月・水～土 9:00～19:00 日・祝9:00～17:00  
【休】火曜日  
【web】ht97-075.hanatown.net



お花のプレゼント (1000円以上お買上げで)



### やまもと宝石

<秋はおしゃれの季節です>  
毎日の忙しい中にも、ほっとするひとときをお好きなカラーでお楽しみ下さい。古いものや記念のものも時々、取り出してみして下さい。尚、訪問しての買い取りは致していません。

☎0996-22-2922

【住】薩摩川内市西向田町16-15  
【営】9:30～18:00  
【休】不定休

お買上げの方 割引いたします



### 漢方薬の妙壽堂

漢方薬の妙壽堂は、1日分より風邪や咳から深刻なお悩みも、中国政府認定のA級の資格と35年の経験に基づき、ご相談にのります。漢方の健食は簡単なワンクリックで買える妙壽堂NETSHOPでも御購入下さい。

☎0996-20-3228

【住】薩摩川内市向田町1380-2【営】9:00～18:00  
【休】土・日曜日・祝日  
【web】www.myojudo.com/  
【ネットショップ】myojudoshop.com  
【ブログ】「尼さん漢方」検索

高麗人参末(マムシ末、スッポン末入)1包  
¥350を3包(¥1134円分、税込)贈呈



**大型総合リユースショップ** T-POINT加盟店

# FUN2 BAZAAR

Super Reuse Shop ファンファンバザール

よろこんで買取致します

## お売りください!

詳しくは ファンファンバザール 検索

串木野ゴールデンボウル

串木野駅 JR 鹿児島本線

買取成約のお客様に 差し上げます

## お得なクーポン券

現金問屋 あけぼの inShop 古着・ファッション・食器・雑貨(販売のみ)

下記店舗(2F)にて展開中!  
吉田店、中山店、田上店、中央駅店(食器のみ)

**鹿児島串木野店** TEL0996(29) 5330

いちき串木野市東塩田町1番(ニシムタ食料館2階) 10時～20時 年中無休

業務拡大につきスタッフ大募集!!

かぎんのキャッシュレスアプリ

# Payどん

ダウンロードはこちらから!

App Store  
からダウンロード

Google Play  
で手に入れよう

はじめよう、あたらしいこと。  
**鹿児島銀行**  
Kagoshima Bank

かぎん
ペイどん
🔍

九州フィナンシャルグループ



くすりのフジ 隈之城店

一人一人にオーダーメイドのダイエット法をご提案。運動したくない、お菓子がやめられない、色々試したけど痩せないなど、全てのダイエットのお悩みにお答えします。まずはカウンセリングのご予約のお電話を！

☎0996-29-5090

【住】薩摩川内市隈之城町328  
 【営】月～金 9:30～19:00  
 土曜日 9:30～18:00  
 【休】日曜日・祝日  
 【web】https://ameblo.jp/kusurinofuji/



カウンセリング・相談無料



株式会社 薩摩美ろく本舗

薩摩川内のつけあげと言えば、せんだいつけあげ。せんだいつけあげは中郷の工場直売のほか、川内地域は「ブラッセだいわ各店」と「駅市薩摩川内」東郷地域は「東郷スーパー」「東郷ふれあい館」、樋脇地域は「道の駅樋脇湯湯館」入来地域は「おじゃったモール」等で販売しております。是非、お買い求めください。

☎0996-24-0505

【住】薩摩川内市中郷町6485-7  
 ((株)アトスフーズ場内)  
 【営】18:00～17:00  
 【休】土・日・祝日  
 【web】http://www.5.synapse.ne.jp/satsuma-36/

送料100円引き



生活雑貨プレジール川内店

店内が明るくゆっくりとお買い物を楽しむことができます。出産祝や内祝、お返しなどのギフトも豊富で、ちょっとしたプレゼントや毎日の暮らしに必要な商品まで幅広く取り揃えております。

☎0996-20-8787

【住】薩摩川内市平佐町1691-5  
 【営】10:00～21:00  
 【休】年中無休  
 【web】www.plaisir-bazar.jp

あおまるカードご提示でTポイント5倍!



ペットランド エースリー

北薩最大級のペットショップ。わんちゃん、ねこちゃんを中心に、小動物、鳥、爬虫類、昆虫、熱帯魚まで扱う総合ペットショップ。ペットフード、ペット用品の販売、トリミングからフード、服飾品まで取り揃えております。

☎0996-23-1373

【住】薩摩川内市山之口町4648-20  
 【営】10:00～20:00  
 【休】年中無休  
 @petland.aaa

1,000円以上お買上げで50ポイント進呈!



(有)メガネの清眼堂

～見える喜び・聞こえる喜びをあなたへ～メガネの清眼堂では、良いメガネを作るために適切な視力測定、使用目的やライフスタイルに合ったレンズ選定を大切にしています。お気軽にご来店下さい。お待ちしています。

☎0996-22-4538

【住】薩摩川内市大小路町23-1  
 【営】9:00～19:00  
 【休】第3、第5日曜日  
 【web】www.seigandoo.jp

メガネフレーム10%引き



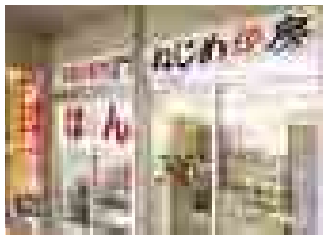
メジャースポーツセグチ

バッティングセンター、スポーツ用品の販売を行っております。オリジナルTシャツ作成、野球教室、陸上教室、グラウンドゴルフ大会(毎週1回)も行っております。お気軽にお問合せ下さい。<野球教室> 月曜日小学生 20:00～21:00 火・水 中学生 20:00～21:00 ※予約制で個別指導も行ってあります。<陸上教室> 火・木・土 17:00～19:00 ※火は育英小校庭、木・土は川内陸上競技場。

☎0996-24-0023

【住】薩摩川内市中郷5丁目118-1  
 【営】10:00～21:00 【休】無休  
 【web】「楽天 メジャースポーツ 総合」で検索

Tポイント・一部商品を除き2割引



ねじめ印房

印鑑・ゴム印・印刷など製造しております。貴方の印鑑は手彫りですか?印鑑は会社・個人用があり、身分と財産の管理を証明するものです。印鑑は手彫りが基本であり字入れ・荒彫り・仕上げがされてあり、同じ印鑑がない事です。キャラクターや、かわい猫の印鑑入れも販売中!また日本だけでなく、中国産の印鑑も取り扱っております。ぜひご用命ください。店の認印も一本一本手彫りで彫っています。

☎0996-22-3492  
 FAX0996-20-5519

【住】薩摩川内市向田本町14-10 正栄ビル1階  
 【営】月～金 9:00～19:00、土～日 10:00～17:00  
 【休】不定休(年末年始はお休みします)

全商品御注文された時、10%引きにさせていただきます。



**わくわく仙太郎 秋**

皆さま、いかがお過ごしでしょうか。今回は、わたくし仙太郎のつぶやきです。わたくし、こう見えてももう少して13歳になります、おじちゃんです。

家族からはいつまでも子犬みたいで可愛いと言われてます。はい、存じております。わたくしの人生史上最悪なことが、去年の春ありまして…。そう、**コイツ**がやってきたことです。なんでもおねーちゃんの子供なんだとか…。**コイツ**が最近大きくなってきて、**違**いかけてくるは泣くはわめくは叩くはもうやじらしいことこの上ないのです。

わたくしのおかーさんのに「**ばあば!ばあば!**」と言ってわたくしからおかーさんを奪います。だから、たまには**コイツ**の靴下を隠してやるのです。返してなんてやりません。わたくしは**コイツ**がキライなのです。

だけど最近「**てんちゃん、ちゅき!**」とってくれるようになったから…。たまにはこんなことするのを許してやっている今日この頃なのです。

**FREE SPACE**  
**liven+**  
 ~リゾナプラス~  
**夢をカタチにする場所**  
 誰でも**500円(1時間)**から利用できる  
**レンタルスペース**

施設利用料	昼(9:00~17:00)	夜(17:00~22:00)
4月1日より新料金!!!	1時間 500円	1時間 設定無し
9:00~17:00(8時間)	3,000円	17:00~22:00(5時間) 2,000円
利用可能期間	1~30日間	
お申込み	9:00~22:00 2泊/1日 3,500円 x 1日	

利用申請書の提出はまちあいサロンへ  
 予約は、お電話またはリゾナプラスHPから。  
 詳細は右記にお問い合わせください。  
<https://reserva.be/livenplus>

10月28日 11時~  
**HALLOWEEN SPECIAL EVENT**  
**おばけやしき**  
 (入場料 300円)  
 場所: 向田公園横

**横馬場駐車場案内 (お買い物駐車場)**

街なかでのお買い物や飲食、その他、ご利用の際は便利な横馬場駐車場をご利用ください

**1時間 無料**

駐車時間	料金
1時間以内	無料
2時間以内	100円
3時間以内	200円
4時間以内	300円
5時間以内	400円
48時間以内	500円
以後 24時間につき	500円加算

連絡先: (株)薩摩川内市観光物産協会(まちあいサロン)  
 電話: 0996 (27) 6758



**GLANZ WINGS CORPORATION**



car wash store Glanz



Glanz Bang★King



high quality car shop Glanz



Its gloss and shine  
その艶・その輝きは  
Far beyond your imagination  
あなたの想像を遥かに上回る



おかげさまで令和元年10月10日、開業10周年を迎えることとなりました。  
平素より弊社をお支えいただいております皆様へ心よりお礼申し上げます。  
平成19年10月にカーウォッシュストア・グランツとして現在の薩摩川内市尾白江町に  
小さな作業スペースを設置してはじめての洗車・磨きの専門店。  
平成28年2月8日に株式会社GLANZ WINGSと法人成りし、新社屋建設と同時に  
新たに钣金・塗装部門Glanz★Bang-kingもスタートしました。  
とても早く感じた10年間ではありましたが、全て頭の中に思い出として記憶しております。  
辛かったこと、楽しかったこと、全てがこれからはじまる新しい時代にも  
生かされていくものと考えております。  
スタッフ一同、これからも皆様の大切な愛車をいつも綺麗に、  
そしていつまでも美しくあり続けるためのお手伝いをさせて頂きたいと、心より願っております。  
11年目に突入するGLANZ WINGSも宜しく願い申し上げます。

代表取締役 平山和郎

**完全予約制**

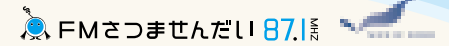
カーウォッシュストア グランツ ハイクオリティーカーショップ グランツ TEL.0996-29-3555 / グランツ バン★キング TEL.0996-29-3584  
〒895-0035 薩摩川内市尾白江町3659-1 定休日 毎週日曜日、第2・第4水曜日 営業時間 AM9:30～PM6:30

<http://glanz-kagayaki.com>



# FMさつまさんだい Timetable 2019.9→2019.11

P...パーソナリティ



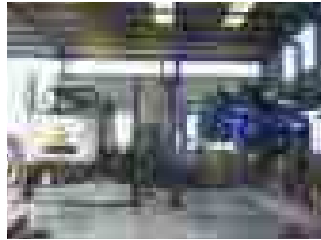
	Monday	Tuesday	Wednesday	Thursday	Friday	
5	ミュージックバード		Morning Stream			
6	ミュージックバード Morning Community ※6:30~6:37(火・金)「スポーツホットライン」コメンテーター 桂敏郎 / 第1木曜(山本容子)・第3月曜「NYレポート」(宮本廣子) / 第1月曜・第3木曜「ハワイレポート from KZOO」		橋しんご(月~水) 川久保秀一(木・金)			
7			7:55 ~ 薩摩川内市からのお知らせ			
8			8:55 ~ 防災インフォメーション(ミュージックバード)			
9	ミュージックバード		リメンバー・ミュージック(洋楽70年代)			
10	さつまさんだいNOW		提供 薩摩川内市 10:00 ~ 10:30 あおまる暮らしの情報 P 楠元貴宏			
11			10:55 ~ 防災インフォメーション(ミュージックバード)			
12	はびらん!		12:55 ~ 防災インフォメーション(ミュージックバード)			
13	GOGOSEN おはなし玉手箱 P 三好清美	ミュージックバード	リメンバーミュージック(洋楽90年代・2000年代)	くずもん・ゆっきーの週末ナニスル? P 楠元貴宏・勘場ゆきの		
14			リメンバーミュージック(邦楽2000年代)			
15	ミュージックバード アフタヌーンパラダイス		15:55 ~ 防災インフォメーション(ミュージックバード)			
16	岸田敏志 光部愛	渡辺真知子 坪達也	沢田知可子 斎山 慶大	杉真理 山口真奈	高山巖 夏目真紀子	
17	HOTせんだいパラダイス	ゆきえとよしむくの女子力向上委員会 P 勘場ゆきの・よしみく		提供 GLANZ WINGS CORPORATION 金GO金GO de Super Kirei Returns P 楠元貴宏 第2・第4週		
18	LOVEイブニング 月曜6時は、たなかのお時間だよ〜ん! P 勘場ゆきの・田中		みゅ〜じっくあ・ら・も〜ど P あべまっくす	提供 事業協同組合 薩摩川内市企業連携協議会 企業の子カラメイトイン 薩摩川内 P 楠元貴宏		
19	SPACE SHOWER RADIO ~ 19:30 19:30 ~ ジョウシマルのきんごんごラジオ	花祭花Style BANBANラジオ ~ 19:30 19:30 ~ マスコナオミのENJOY湘南 SLOW LIFE! 益子直美	ミキティーンズ★ポップミュージック P 勘場ゆきの・茶緒	渡辺俊美のINTER PLAY 渡辺俊美 クサカベイペー FMおだわら	小樽からこんばんは 渡邊ダイ亮・おがわとーる FMおたる	
20	谷村有美 それなりに+ 10月~新番組	風とシープス...ときどき、窪田友紀子 窪田友紀子	サンブラザ中野くんのRunner 2020 サンブラザ中野くん	もっとつながるFM セブ山	サテライトボイス in お台場 ODAIBA RAINBOW STATION	
21						
22			THE NITE 大西貴文			
23						
0	露崎春女のNatural Woman 露崎春女	Love Sounds いつか	Sound of Oasis カノン	週刊メディア通信 高島幹雄 浜菜みやこ 10月~新番組	SHINGO'S RADIO SHOW Night Fever 橋しんご	
1	アニメ関門文化学園 カモンエフエム(山口県下関市)	緑もゆかりもミュージック FM なかつ (大分県中津市)	康成戸井のラジオお話 戸井康成 田島あさこ メディアスエフエム	「タクイン三根のノリノリ」 「オールウェイズ・オールデイズ」ラジオサンキュー	Next-Color 川後藤葉の好いととラジオ FMからつ(佐賀県唐津市)	
2	花火の星 FMはなび(秋田県大仙市) ~ 2:29 吉田メロディとすてきな時間 FMひたち(茨城県日立市) 2:30 ~ 2:59	いなべ探望 いなべエフエム (三重県いなべ市)	ジミー入枝のすすす〜 ON MY MIND FMさつまさんだい(鹿児島県薩摩川内市)	70'sダイアリー FM TARO (群馬県太田市)	アイパー滝沢のホッリナイト・フィーバー アイパー滝沢 REDS WAVE	湘南ベース 岩沢二乃(フレッド&バター) わたなべヨシコ
3			JAZZ VOCALの夜		タムラビレ〜みんな子供に戻っちゃいまして〜 (再) P 小島縁果・楠元貴宏	
4			slow life, slow music		真夜中の訪問者 : サイエンスNOW 4:30~5:00 : ボイス・キュー (静岡県三島市)	

	Saturday	Sunday
5	Power Up Morning Saturday 毛利隆仁・日下新紀子	Power Up Morning Sunday 田川まゆみ
6	Hawaiian Breeze Radio KZOO in Honolulu Coleen Ogura Kaoru Ekimoto 6:55 ~ 防災インフォメーション(ミュージックバード)	河口恭吾 ブートラジオ 河口恭吾 おはようサタデー おはようサンデー 浜菜みやこ
7	おはようサタデー ひのきしんじ 本間千代子	7:55 ~ 薩摩川内市からのお知らせ
8	SATASEN!	GoodMorningサンデー
9	ジミー入枝のすすす〜 ON MY MIND P ジミー入枝	Radio Leader's 吉井絵梨子
10	Brand-New Saturday かとうみちこ 高橋あさみ 10:55 ~ 木を植えよう ~ つかかってさだるげんきな森~	上原喜光ぐるっと360度 上原喜光 河村由美 10:55 ~ 防災インフォメーション(ミュージックバード) 小山ジャネット愛子Botanica 小山ジャネット愛子
11		
12	はびらん! Weekend	
13	ミュージックバード あの頃青春グラフィティ 岡野美和子	Resort Winds ~ from 軽井沢 ~ 有銘琴絵 FM軽井沢
14		スーパーステーション! Part1 城之内ミサのPeace of Mind ~ 15:30 15:30 ~ COOL CHOICE ~ 賢い選択 ~ P 松元真吾
15		15:55 ~ 防災インフォメーション(ミュージックバード)
16	SATURDAY SUPER LEGEND ARCHE	JP TOP20 山川智也
17	ほっとサタデー Oldies But Goodies P 松元真吾	17:55 ~ 薩摩川内市からのお知らせ
18	タイムトラベル〜みんな子供に戻っちゃいまして〜 P 小島縁果・楠元貴宏	Premium G ~ MUSIC GIFT ~ 大石吾朗 伊藤美裕 18:55 ~ 防災インフォメーション(ミュージックバード)
19	アッカのあっかんべ〜 アッカ(あいのぼり) 10月~新番組	杏茶カフェ♪ 河木杏奈
20	牧山純子サウンドマリーナ 牧山純子	ラジオ2951 藤田みさ
21	なべラジ〜土曜日の隠れ家 わたなべヨシコ	リリースのキャプテンズ・レディオ リリース
22	TABARU Love Emotion TABARU	サムライジグ ARCHE / 森雅紀 / 田中真雄 / 森川翔太 / 藤嶋翔太 / 佐野遥香
23	RADIO BOHEMIA ロバート・ハリス 弓月ひろみ FMおだわら(神奈川県小田原市)	Music Hot Flavor 川辺保弘
0	湘南ベース 岩沢二乃(フレッド&バター) わたなべヨシコ	ユメルのモナリザラウンジ 西沢ユメル
1	①やまがた愛の夜将隊編曲出羽ラジオんたず(隔週放送) ②地球のかたすみからRADIO (隔週放送) ~ 1:30 1:30 ~ GOOD BYE APRIL 食品用の REMEMBERS	美加のNice'n Easy Time 大橋美加 10月~新番組
2	スリジエStyle エフエムやまと(神奈川県大和市)	たりーりー たいがー・りー
3	タイムトラベル〜みんな子供に戻っちゃいまして〜 (再) P 小島縁果・楠元貴宏	JP TOP 20 山川智也 10月~新番組
4		

Car&Bike  
&Bicycle



車・バイク・自転車



宇都自動車

30分の立会い車検(1万円税別)大好評頂いております。軽自動車・普通乗用自動車に限ります。お忙しい方は、代車の貸出しもいたしますのでお気軽にお電話ください。車検は安く早く宇都自動車まで。

☎0996-42-1561

【住】薩摩川内市東郷町芥洲953-1

【営】9:00~17:00 ※要予約制

【休】土・日・祝日

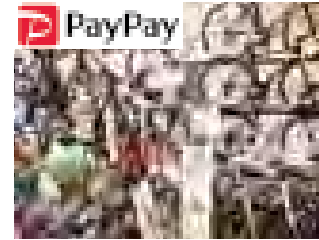
【mail】krm489@yahoo.co.jp

粗品プレゼント

<毎週金曜日 18:55~>

**本気がいっぱい!**  
**がんばれ**  
**こどもたち!**

薩摩川内で頑張っている子どもたちの声をお届けしています! **ただいま取材を受けてくれる子どもたちを募集中!** **がんばっている子どもたちならなんでもOK! FMさつまさんだいままでご連絡下さい!!**



サイクルこだま 川内駅前通り

昭和21年創業自転車専門店です。地域密着の自転車店として子ども自転車から一般車、電動自転車そしてスポーツ自転車まで取り扱います。販売から修理まで「専門店としての知識と技術」でお客様サービスの向上に努めます。お財布に優しいPayPay使えます。

☎0996-23-2233

【住】薩摩川内市東向田町

3-9 川内駅前通り

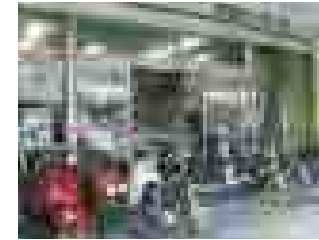
【営】月~土9:00~19:00

日曜・祝日9:00~18:00

【休】5月の連休・夏のお盆・年末年始

【web】「サイクルこだま」で検索

サイクルパーツ10%割引



中園モーターズ

安全で快適な自転車、バイク、電動自転車の販売、修理のお店です。各種クレジットカード、paypay等使用できます。



☎0996-22-3528

【住】薩摩川内市西向田町

8-8(川内山形屋隣)

【休】原則として第一、第三

火曜日【営】9:00~19:00

ブレーキ調整 空気圧調整無料!!



(株)光自動車

お車のことなら 光自動車にお任せください!新車・中古車販売はもちろん、車検・修理・钣金塗装・自動車保険もOK!アフターサービスに自信あり!お気軽におじゃったもんせ!

☎0996-29-4777

【住】薩摩川内市

山之口町4484-1

【休】日曜日・祝日

【営】8:00~18:00

ご成約して下さったお客様へ次回車検までのオイル交換無料!次回車検を受けて頂いた方、オイル交換無料サービス継続!

地域のみなさまの夢  
私たちも一緒に追い求めます。



LITTLE BOBDOG



yuziAuto

軽自動車から大型車までお買い求めやすい価格で販売中!カッコイイ車に乗りたい方は是非ご相談下さい!車をこんな風にとか、乗る目的はこれ!等まずはお相談下さい!程よくカスタムした車が得意です!

☎0996-29-3636

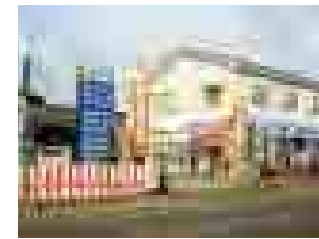
【住】薩摩川内市

山之口町4735-1

【営】9:30~18:30

【休】水曜日

車を購入されたお客様又は、車検を受けて頂いた方  
次回の車検までオイル交換サービス



ロータスクラブ 中村モーターズ

貴方の愛車大丈夫ですか?~?クリーンな排気ガスや燃費向上などで世界トップの自動車整備機器メーカー「BOSCH(ボッシュ)」のサービス工場として、国産車はもとよりドイツ車を始めとする輸入車まで販売及びメンテナンスや車検、钣金塗装など、愛車の事なら何でもお任せ下さい!又、全国1,600社のロータスクラブが愛車の事故やトラブルを365日全国どこでもサポート!さらに学校生協及び全労済、自治労共済指定工場もやっています!

☎0996-22-2168

【住】薩摩川内市西開町11-29

開戸橋のたもと南側【営】8:00~18:00

【休】日曜日、祝日 ロードサービスは無休

【web】f.car-110.com/nakamura/

ご来店のお客様 エンジンオイル交換時1ℓサービス  
(他のサービスとの併用不可)

ゆきねえとよじみくの

**JOSHI RYOKU KOJYO IINKAI**

~女子力向上委員会~  
Tue. pm5:00~

Life Style



ライフスタイル



癒しのサロン 柚香里

★リンパOPENセラピー  
手から出る「気」の1000倍のエネルギーが出ると言われる足の圧力で経絡を開放して全身の筋肉をほぐし、血液・リンパの流れを良くする事で、代謝機能を高め免疫力を高めます。(肩・首こり、頭痛、腰痛、むくみ、冷え症、便秘、ストレス、自律神経)  
初回40分…2,500円  
★エステ(メディカルラヴィスドレナージュ)  
肌再生力が甦り、自力で美肌を作る医療から来た新しいスキンケアです。臓器も活性化し体内の解毒・排泄を促し、代謝機能を高め引き締めます。  
☆キャンペーン  
定価70分…12,000円→9・10月のみ4,800円  
☎0996-22-6056  
【住】薩摩川内市隈之城町1245-1  
【営】完全予約制(日曜日は午後から)  
【休】不定休 旧国道3号線沿い 看板あり  
当店取扱い商品全て10%off



ちしきグループ ブライダルステージ花ごよみ

七五三予約受付開始♪  
衣裳レンタル・着付けへメイク・写真全てにおまかせ下さい。お参りもOK★  
人気のフォトウェディングは  
平日、38,000円(税別)～  
花ごよみからの式場案内も大好評!  
予算や条件に応じてご相談受けいたします  
～新作ドレスも振袖も続々入荷中です～  
☎0996-20-1515  
【住】薩摩川内市宮崎町1943  
【営】10:00～18:00  
【休】水曜日  
～花ごよみブログ・もチェック!～  
衣裳代の10%割引  
(婚礼などのその他のプランとの併用はできません)



くもん書写 川内中央教室

公文書写はKUMONグループの一員です。公文式の学習法で、いつからでもどなたでも個人に合った指導法で美しい文字を書けるようになります!9月と11月は無料体験があります。お気軽にお問い合わせくださいませ♪  
☎080-7883-7141  
川内文化ホール内で通いやすい  
【住】薩摩川内市若松町3-10川内文化ホール内  
【学】金曜日14:30～18:30  
【web】www.kumon.ne.jp/ili/sp/  
【mail】yukatoku.kumon@gmail.com



お名前のお手本プレゼント



結婚相談所 アフィニティー・あき

結婚したいのに出会いがない…。そんな方に当相談所は、1対1のお見合いを主にあなたの出会いを応援します。気軽にご相談下さい。尚、鹿児島市の相談所を始め、3ヶ所と提携していますので、広域方面のご紹介も可能です。  
☎090-8763-1727(主) 完全予約制  
☎0996-22-4035(自)  
【住】薩摩川内市勝目町6224-2【営】9:00～19:00  
【休】不定休  
素敵な空間でお迎えいたします



(株)博善社

これからの葬儀のこころをかたちに  
「事前相談をしていただくから納得のセレモニー」  
○御葬儀の事前相談承っております  
事前相談 予約ダイヤル  
☎0120-03-3370  
\*係りの者が不在の場合もございますので、ご来社の際はなるべく事前にお電話でのご予約をお願い致します。  
☎0996-22-2753  
【住】薩摩川内市中郷町2360-2  
【営】24時間体制【休】無し  
【web】www.hakuzensha-kk.co.jp  
一親等内の方の御葬儀の際に棺の上に小さな花束をさしあげます

人、ふれあい、街、いきいき。

鹿児島市の街と歩み続ける「かしん」はこれからもお客様の総合的パートナーとして、また地域社会の発展に役立つ金融機関として皆様とともに成長・発展を目指します。

かしん 鹿児島信用金庫 http://kashin.co.jp/ かしん専属モデル 中西 梨紗

Black Knight, White, YONEX, LI-NING, FE FORZA etc...

SHOP | TEAM | DESIGN





**新車市場** ENEOS

田中石油ガスがお届けする  
増税前 **駆け込み** **SUMMER BARGAIN**  
増税前に買ってお得な車がもっとお得に!

さらさら新車市場がお届けするガスタクが...  
新車 + 人気オプションセット - ひっくり返し = **福車**  
人気オプション全部付いてます!

新車市場特別限定モデル

**NOXO** 20万円引き  
**NOXO** 22万円引き

田中石油ガスで新車を買えば、ガソリン・軽油10円引き!

**TOYOTA VELLFIRE** 40万円引き

**TOYOTA VOXY** 35万円引き

**HONDA STEPWGN** 35万円引き

**TOYOTA CHR** 34万円引き

**TOYOTA RAV4** 30万円引き

**TOYOTA AQUA** 25万円引き

新車市場はメーカー一歩進んでいます

**新車市場** Dr. Drive 田中石油ガス

0996-23-3704 0996-27-0207

田中石油ガス株式会社

精神障害 うつ・気分障害 発達障害 知的障害  
難病 身体障害 高次脳機能障害などがある方も  
**就職したい!!** と思っている方に

## 就職できる道が ここにある!!



こんなことで悩んでいる障がいがある方  
お気軽にお問い合わせ下さい!

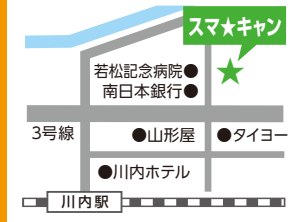
- ✓ 働くためのスキルを身につけたい
- ✓ 自宅からなかなか出ることが難しい
- ✓ コミュニケーションに悩みがあるので  
一歩が踏み出せない
- ✓ 自身に合う仕事を見つけたいけど、  
今まで見つからなかった



障がいのある方の  
ビジネススクール

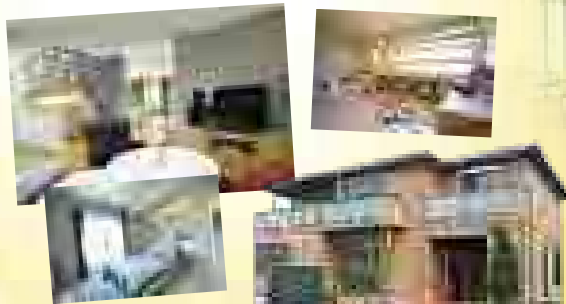
スマイルキャンパス★  
さつませんだい

☎0996-21-1351



FAX: 0996-21-1352  
✉ freely@smile-campus.net  
お問合せ  
月～金曜日 9:00～17:00  
薩摩川内市東開間町3-1 1F  
<http://smile-campus.net>

ようこそ、おひさまファクトリーへ!  
おひさま ハイム



## セキスイハイム® 川内展示場

〒895-0072 薩摩川内市中郷1丁目10番16号(川内歴史資料館前)  
【営業時間10:00～18:00 火・水曜日定休】

川内展示場と分譲地の最新情報はこちら  
セキスイハイム九州川内展示場 ☎0996-27-0587



「あおまるくらぶカードご提示」又は「ラジオ聴いています」と言っていただくとオリジナルグッズを差し上げます♪

## 平島コンタクトレンズより

### 「今より楽に見えるコンタクト」のご紹介

最近こんなことはありませんか？

- ✓ パソコン・スマホを見ていると肩が凝るようになった。
- ✓ 雑誌・新聞が読みづらくなった。
- ✓ スマホの文字を大きくした。よく拡大する。



PREMIUM Premium 遠近両用

そんなお悩み

「今より楽に見えるコンタクト」

で解決できるかもしれません!!

遠近両用 × 乱視用 のコンタクトもご用意しております。

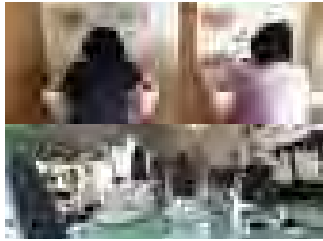
少しでも気になる方はお気軽にお問い合わせ下さい。

- ① ご来店・受付  
保険証を忘れずにお持ちください。
- ② カウンセリング  
現在の目の状態やお悩みをお伺いし、レンズのご紹介をします。
- ③ 眼科での検査  
眼科にて眼の状態と見え方を確認します。コンタクトレンズが初めてのの方は、はめ外しの練習も行います。お時間に余裕をもってお越しください。
- ④ 使用方法のご案内  
今後の使用方法・購入した場合の価格のご案内をします。

メニコン・ジョンソン&ジョンソン・クーバービジョン・アルコン・シード・ポシュロム・アイミー 他

平島コンタクトレンズ  
☎0996-20-2617





4ufit フォーユーフィット

宮内町にある女性専用のフィットネスジムです。4ufitでの運動で免疫力をあげ疲れにくい健康なカラダづくりははじめませんか？在籍中の会員様にも大人気のゲルマニウム温浴もご体験して頂けます。4ufitでカラダもココロも元気になりましょう。

☎0996-21-1432

【住】薩摩川内市 宮内町1807-1  
 【営】平日9:30~13:00  
 15:00~19:00  
 土曜日 9:30~13:00  
 【休】日曜日・祝日  
 @4ufit\_since2018\_



ゲルマニウム温浴1回サービス



水子供養の本国寺

水子の御魂に丁寧にお経をあげ、御供養申し上げます。御供養料は一体五千円となっております。又、水子の納骨、ベットの納骨もお受けいたしております。その他、安産祈願、病氣平癒祈願、合格祈願なども、お受けいたしております。ぜひ御相談下さい。ブログ「尼さん漢方医心と身体のお話」をどうぞ。

☎0996-22-4345  
 FAX0996-20-3704

【住】薩摩川内市向田町1380-2【法要】法要10時丁度一日一回だけです。  
 【web】www.honkokuji.com/

あなたに合わせた漢方薬を差し上げます



きゃんぱく食べ歩きを  
 してくれたのはこの人！  
 台湾出身の  
**リャオ・イイン**  
 さん



私のイチオシは  
 コロッケです♪

地域おこし協力隊として  
 薩摩川内市観光物産協会にて勤務中

エネルギーのこと、考えてみませんか？

# 原子力発電所を 見てみよう!

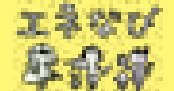
対象：1団体10名以上 参加費無料!

他のエネルギー関連施設も併せて見学出来ます(要調整)



川内原子力総合事務所

☎0996-20-4066



お申し込み時に「あおマガ見た」と言っていただくと粗品プレゼント!

## 2020年度川内看護専門学校学生募集(入試日程)

入 試 種 別	入 試 日 (土)
推 薦	11月 9日
一般一次募集・社会人一次募集	11月30日
一般二次募集・社会人二次募集	1月25日
一般三次募集・センター試験受験者	2月29日
*一般四次募集・センター試験受験者 定員に達した場合の入試は未定	3月14日



オープンキャンパス9月21日・オープンキャンパス(学校祭)11月2日

募集案内のお問い合わせ

〒895-0076 鹿児島県薩摩川内市大小路町70番26号  
 TEL (0996) 27-0242 kansen.chief@ninus.ocn.ne.jp

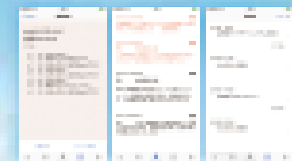


公式アプリ好評リリース中!  
 いつでも、どこでも、誰でも聴ける。  
 みんなのコミュニティ放送へ。



シンプルな操作画面で使いやすい!

エフエムアラプラ  
**FM++**  
<https://fmplapla.com/>



番組表などの番組情報や  
 防災情報などの通知も充実!

FMさつませんだいが、パソコンや  
 スマートフォンのアプリで聴ける!

無料

アプリをGoogle Playでダウンロード

アプリをApp Storeでダウンロード



無料ダウンロードは右記のQRコードから!



絶賛  
発売中  
チケット  
売り切れ次第  
終了

Satsumasendai  
きゃんぱく

お得なチケットを  
お店に持って  
行くだけっ!

薩摩川内

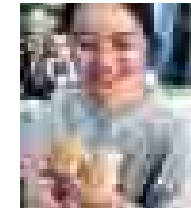
# 食べ歩きソウルフード ドキュメント

8枚綴り / 700円

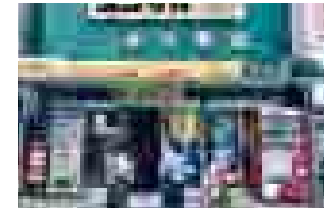
薩摩川内市民が愛してやまない、昔からある「あの味」「この味」大集合!  
お得に楽しめる「食べ歩きソウルフードチケット」が絶賛発売中です!  
ある日の昼下がり、台湾出身の本市地域おこし協力隊リャオ・イインちゃんと一緒に  
2時間の食べ歩きにチャレンジしました!



10) チケットと交換します  
(全参加店共通)



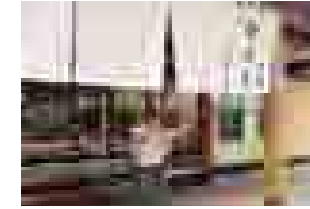
11)「がらっぱ=かっぱ、なんですね」  
可愛い女の子がらっぱ♡最中



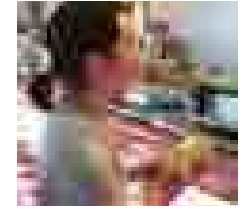
12) 続いては…薬局?!



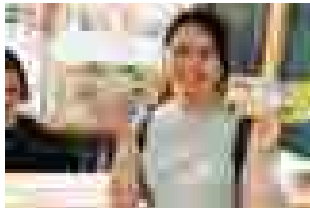
13) 金谷薬店「くず饅頭」あんこ  
そのままのおいしさ。



14) そろそろ塩味が恋しい…  
お肉の名店「かんだ」へ!



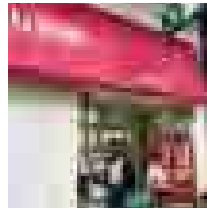
15) チケットと交換したら、  
揚げたてを待ちましょう!



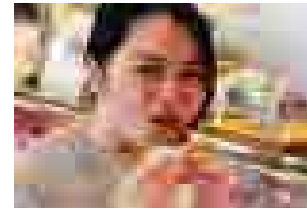
1) まずはチケットをゲット。川内駅  
2階・観光案内所のほか、向田・まち  
あいサロン、駅市薩摩川内で購入可。



2) 向田ほっぴい通りを歩いて  
向かったのは…



3) 川内山形屋1階にあります



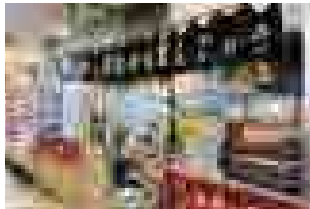
16) お肉屋さんならではのアツアツ  
牛肉コロッケをガブっと!



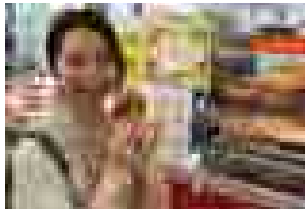
17) 「水玉の袋に包まれたあの味」  
13~15時は準備中なので気をつけてね



18) 川内駅西口1階  
「駅市薩摩川内」に到着!



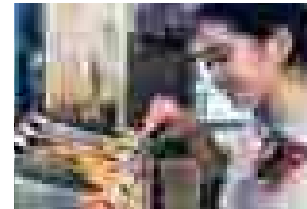
4) おなじみ「うま鯛」



5) 「初めての味!」意外な  
中身がビックリおいしい



6) 続いて向かったのは  
老舗菓子店「あまつや」



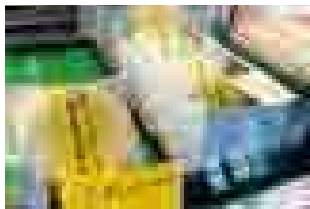
19) 甌島の海の恵み、  
手作り揚げたて「つけ揚げ」



20) リャオちゃんチョイスは  
「あおさのつけ揚げ」チーズ入り♡



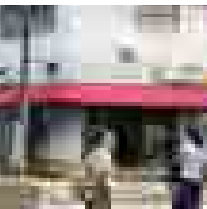
21) そしてTHE名物「ちんこん  
ご」チケット1枚で2本もらえる



7) たまごむっかん=卵蒸羹



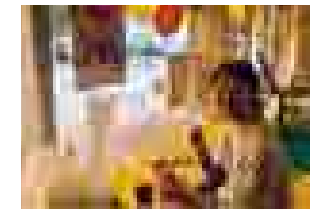
8) 卵、砂糖、小麦粉、地酒のみ  
で作るふわふわの蒸し菓子です



9) 「あまつや」から「フランス川  
畑」へ。甘いものリレー♪



22) シメはコーヒー&  
ひとくちジェラートでさっぱり



23) 「いろんな発見がありました。  
お腹もいっぱいになって大満足!」

駅市  
薩摩川内  
営業日時:8:30~19:30  
TEL:0996-20-7800



FMさつませんだいは  
 “まちの放送局”ならではの機動力。  
 届けたい情報を届けたい相手に、的確に伝えます。

目的・ご予算に合わせて、利用しやすく効果の高い広告をご提案いたします。

あおマガ冊子広告

1万5千部発行。薩摩川内市内外の主要スポットにて配布。  
 あおマガの冊子広告に合わせ、放送で加盟店を紹介し  
 あおマガ + 放送と連動して、厚みのある広告効果が見込めます！

広告  
掲載



+

選べる!放送コマーシャル

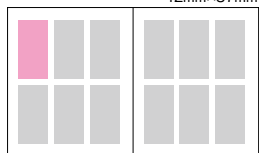
あおマガご契約3ヵ月内で

A.「あおマガ通信」3本/月 B.「レポート」1本/月

組合せ自由、月ごとにどちらかをチョイス!

A5 1/6割サイズ広告

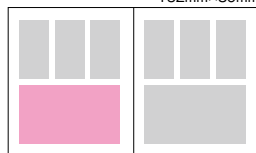
42mm×87mm



【月額】5,000円  
 【掲載期間】1クール(3ヶ月)  
 15,000円

A5 1/2割サイズ広告

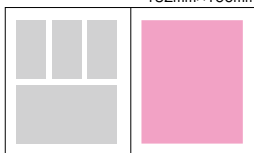
132mm×89mm



【月額】10,000円  
 【掲載期間】1クール(3ヶ月)  
 30,000円

A5 1ページサイズ広告

132mm×190mm

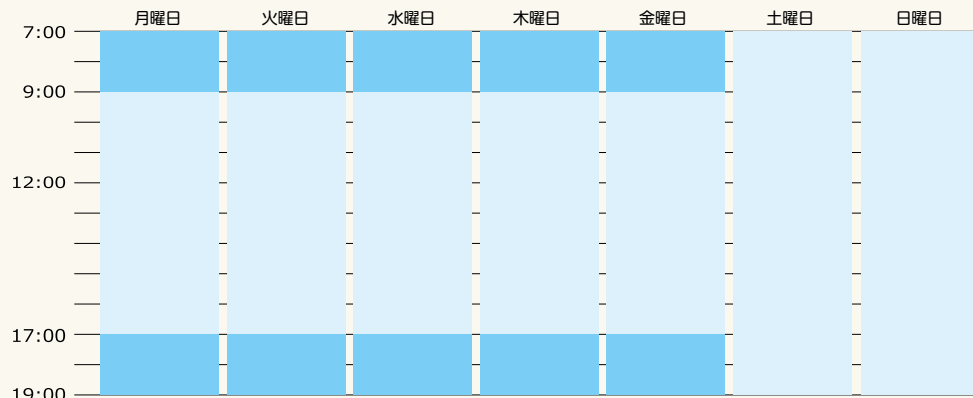


【月額】20,000円  
 【掲載期間】1クール(3ヶ月)  
 60,000円

※掲載する原稿はお客様でご用意ください。(1/6割はテンプレート記入で原稿作成OK) ※1/2割、1ページサイズでデザインが必要な場合は、別途製作費がかかります。  
 ※表示価格はすべて税抜となっております。(別途消費税8%)

タイム設定

■ S タイム ■ A タイム



▶▶▶あおマガ次号は2019冬号=2019年12月発行予定  
 ★★★★★ご出稿希望の受付締切:2019年10月18日(金)★★★★★

スポットCM  
1本単価(放送料)

500円~

55分番組提供  
1本単価(放送料)

2,000円~

【スポットCM】

20秒の音源素材を放送します。  
 本数を出したいときや、様々な曜日や時間帯に流したい、という目的に向いています。

制作費...5,000円~  
 放送料...Aタイム 500円/本、Sタイム 800円/本

あっとおどろくCMを作成!



【インフォーマーシャル】

60秒(約250文字程度)の原稿を生コメントでご紹介します。原稿だけあれば放送できるので、お急ぎのときや、内容を頻りに変えたい時に向いています。

放送料...Aタイム 1,500円/本、Sタイム 2,000円/本



【番組提供】

提供クレジットと、60秒インフォーマーシャル1本がセットになった広告です。

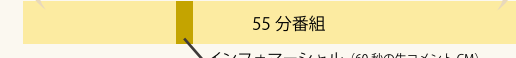
この番組は〇〇〇の提供でお送りします。

提供クレジット(提供社名のご紹介)

この番組は〇〇〇の提供でお送りしました。

1枠1本提供単価...2,000円~ ※1クール(3ヶ月)契約

※55分番組1本につき、提供スポンサーは最大3社まで入ります。1社で買い切りすることもできます。



種類	時間	媒体料	制作費	備考
オリジナル番組 (1クール契約)	55分	Aタイム 5,000円 Sタイム 7,000円	基本制作費 3,000円/本~。 内容に応じて別途見積り。	スポンサーの企画に沿った番組内容。 電話中継や事前取材、ゲスト等の必要性ありなしで制作費を決定します。 単発番組でも制作可です。
	30分	Aタイム 3,000円 Sタイム 4,000円		
	15分以下	Aタイム 2,000円 Sタイム 3,000円		
	毎時55分からの5分枠	Aタイム 2,000円 Sタイム 3,000円		
電話中継	5分程度	Aタイム 3,000円 Sタイム 4,000円		セールやキャンペーンなど、 商売の宣伝広告に類する内容は、有料です。
スタジオ出演	10分程度	Aタイム 3,000円 Sタイム 4,000円		セールやキャンペーンなど、 商売の宣伝広告に類する内容は、有料です。 スタジオにて、お話をさせていただきます。
レポート	5分程度	Aタイム 4,000円 Sタイム 5,000円		レポート取材要請があった場合の料金です。 距離によって別途交通費をいただく場合があります。
FLASH NEWS	10回分	7,000円		専用申込用紙10枚綴りをご購入いただきます。 告知内容(80文字以内)をFAXでおくるだけです。 FAX受領後、すぐにオンエアされるリアルタイム性No.1! お送りいただいた原稿を、生でパーソナリティが読み上げます。
おでかけラジオ	1時間~	30,000円		ご希望の日時・場所にFMさつませんだいがおでかけ! 現場からダイレクトにラジオ放送を行います。 最新の中継機材により、クリアな音声で臨場感たっぷり。 イベントの周知、集客、盛り上げにお役立てください。

※表示価格はすべて税抜となっております。(別途消費税8%) ※2019.6.1改定



FMさつませんだい

87.1 MHz

お気軽にお電話、メール等でお問い合わせ下さい。

TEL 0996-20-3871 ※営業時間 11:00~16:00

メール info@fm871.com



体験プログラム  
ワークショップ  
2019年秋冬プラン

Satsumasendai

# きゃんぱく

FOOD

食・物

HANDMADE

物作り

OUTDOOR LEISURE

アウトドアレジャー

HISTORY &amp; CULTURE

歴史・文化

NATURE

自然

## PROGRAM & WORKSHOP

↓↓お申込や詳しい情報はこちらから↓↓



<https://canpak.jp/>

家族と出かけよう！友達と秋を味わおう！  
秋は薩摩川内市の豊かな自然を体験しよう！  
きゃんぱく事務局 0996-23-9889（平日 9:00～17:00）

2020年度【2019年11月～2020年10月】

## 七草会秋のコース募集のご案内

**ただいま承り中！** 毎月ひと口**3,000円**の積立で、満会時には**38,000円**

2019年12月31日(火)まで

(36,000円プラス2,000円)のまとまったお買い物をお楽しみいただけます。

■お申し込みは川内山形屋従業員または2階友の会受付まで

4階催場のご案内

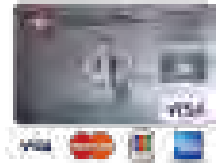
- 秋のうまいもの市  
9月11日(水)～9月16日(月)
- 長崎物産展  
9月26日(木)～10月1日(火)
- 大人かわいいMOMOマルシェ  
10月9日(水)～10月14日(月)
- 秋のファッション&雑貨バーゲン  
10月17日(木)～10月21日(月)
- 北海道物産展  
10月25日(金)～11月3日(日)
- 北薩うまいもの市  
11月13日(水)～11月18日(月)
- お歳暮ギフトセンター  
11月21日(木)～12月30日(月)

### ヤマカタヤカード 会員様募集中！

年会費永久無料

ヤマカタヤカード(アメリカン・エクスプレス・カード)は年会費・3,150円(税込)  
■お申し込みは近隣の従業員へお声がけください。

貯まったポイントはお買い物と交換できます



川内  
**山形屋**  
〒895-0027 薩摩川内市西向町9番6号  
電話 (0996) 22-4111

**市宮横馬場駐車場** ●収容台数100台 ●駐車料金1時間無料  
川内山形屋で2,000円以上お買上げの方にはお買物駐車場サービス券(1時間無料)をさしあげます。合わせてご利用の場合2時間まで無料です。

駐車場のご案内



⑤臨時駐車場は、土日祝日限定です